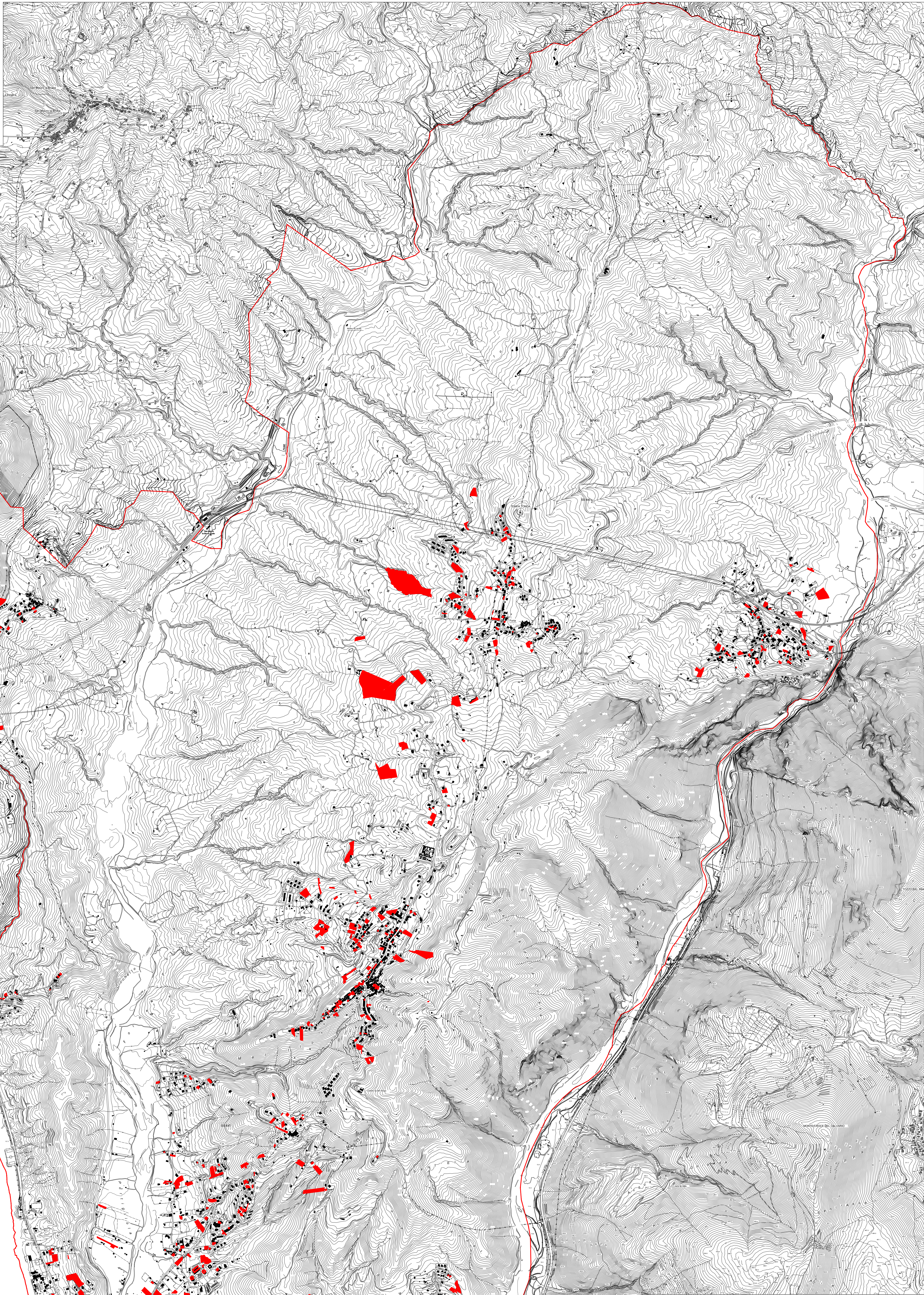


LEGENDA

CONFINE COMUNALE

Insediamenti abusivi  
notizie fornite dall'Amministrazione Comunale



COMUNE DI CENTOLA  
(Salerno)



PIANO URBANISTICO COMUNALE  
(LEGGE REGIONE CAMPANIA 22.12.2004 N.16 - REGOLAMENTO DI ATTUAZIONE 04.08.2011 N.5)  
REDAZIONE 2025  
COMPONENTE STRUTTURALE

ELABORATO  
A21

IL SISTEMA INSEDIATIVO  
Insediamenti abusivi

SCALA  
1:10.000

I PROGETTISTI:  
Urbanistica  
ARCH. ROSARIO BERNASCONI (Capogruppo)  
STUDIO HABITAT Asahome  
- ARCH. ALFONSO PANTALANO  
- ARCH. CARMINE FIORELLI  
- ARCH. BARBARA BARRELLA  
Coordinamento generale  
ARCH. MARIAROSARIA TORRESO  
Vice coordinatore  
ARCH. FABRIZIO BERNASCONI  
Geologia  
DOTT. GIROLAMO DOMENICO D'AVENIA  
Uso agricolo del suolo  
DOTT. AG. FABRIZIO CEMBALO SAMBASILE  
Zonizzazione sismica  
ING. STEFANIA FORTE

Responsabile unico del procedimento urbanistico:  
ARCH. FRANCO LUONGO  
Responsabile Vae:  
ARCH. RAFFAELI GERARDO LAINO  
Il Consigliere delegato:  
ING. NICOLA VIGORITO  
Il Sindaco:  
AVV. ROSARIO PIRRONE

DATA: Dicembre 2025